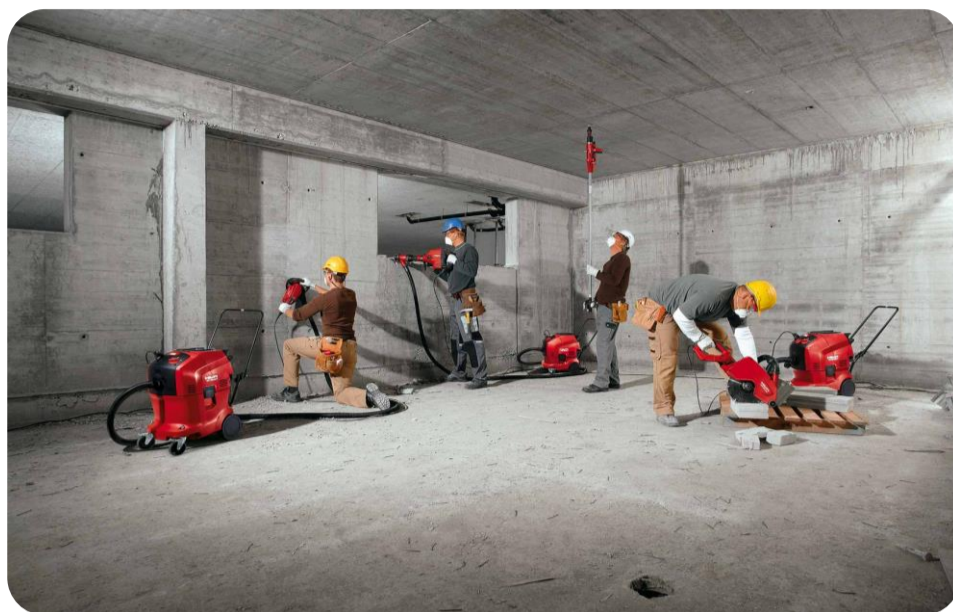


ООО «Компания Партнер»

Общество с ограниченной ответственностью
«Компания Партнер»

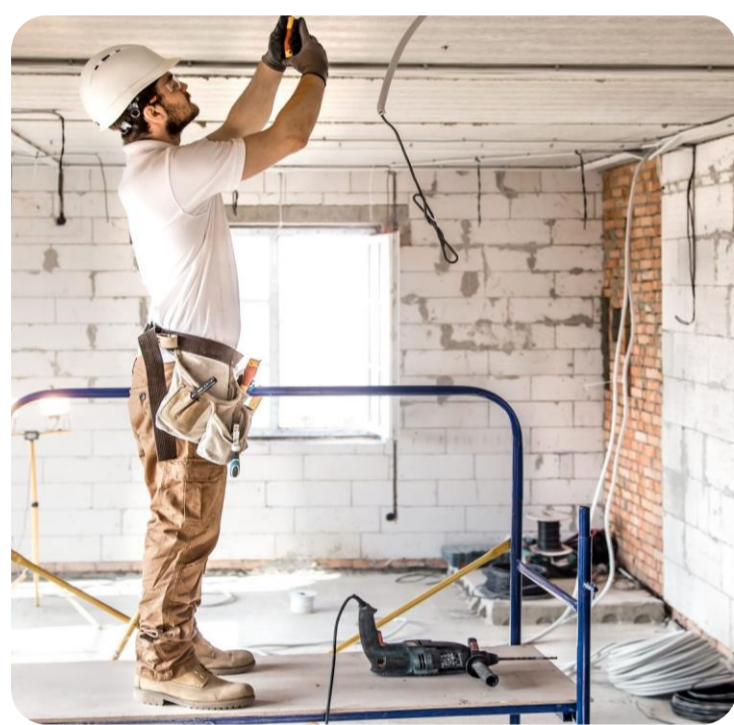


ООО «Компания Партнер» является подрядчиком на строительстве объекта «Индустриально-технологический парк «Синергия». Корпус № 11. Бытовая электроника. Этап 1»



Описание деятельности

ООО «Компания Партнер» - динамично развивающаяся компания. Выполняет под ключ работы по проектированию, строительству, реконструкции и ремонту жилых, коммерческих и производственных зданий, а также объектов инфраструктуры. Компания сотрудничает с такими крупными заказчиками как ПАО «КАМАЗ», ПАО «НЕФАЗ» и зарекомендовала себя как добросовестный и ответственный исполнитель. ООО «Компания Партнер» - Ваш надежный партнер!



Перечень предоставляемых услуг

- проектные работы;
- строительно-монтажные работы;
- отделочные работы;
- электромонтажные работы;
- услуги специализированной техники.

Преимущества

- Профессиональный подход.
- Оперативные сроки выполнения работ.
- Качество.

Свидетельства и лицензии



Выписка из Единого государственного реестра юридических лиц (ЕГРЮЛ)	
1.1	Сведения о члене саморегулируемой организации
1.2	Сведения о членстве в саморегулируемой организации
1.3	Сведения о членстве в саморегулируемой организации
1.4	Сведения о членстве в саморегулируемой организации
1.5	Сведения о членстве в саморегулируемой организации
1.6	Сведения о членстве в саморегулируемой организации
1.7	Сведения о членстве в саморегулируемой организации
1.8	Сведения о членстве в саморегулируемой организации
1.9	Сведения о членстве в саморегулируемой организации
1.10	Сведения о членстве в саморегулируемой организации

Выписка из Единого государственного реестра юридических лиц (ЕГРЮЛ)	
1.1	Сведения о членстве в саморегулируемой организации
1.2	Сведения о членстве в саморегулируемой организации
1.3	Сведения о членстве в саморегулируемой организации
1.4	Сведения о членстве в саморегулируемой организации
1.5	Сведения о членстве в саморегулируемой организации
1.6	Сведения о членстве в саморегулируемой организации
1.7	Сведения о членстве в саморегулируемой организации
1.8	Сведения о членстве в саморегулируемой организации
1.9	Сведения о членстве в саморегулируемой организации
1.10	Сведения о членстве в саморегулируемой организации



Спасибо за внимание!

КОНТАКТЫ

- Рева Денис Евгеньевич, коммерческий директор
- +7-962-572-77-77
- comdir@comppart.ru
- ИНН 1650233780
- г. Набережные Челны, ул. 40 лет Победы, д. 49-77